

A close-up photograph of a carpet with a dark grey, textured surface. A diagonal section of the carpet is cut away, revealing a light beige, textured underlayer. The lighting is dramatic, highlighting the texture of the fibers.

tre
D

CASAMANIA

1

Materiali: Assieme a lana e lino, abbiamo scelto tra diversi filati il BAMBOO. Sono vari i motivi di questa scelta: innanzitutto si tratta di una pianta che ha una crescita rapidissima, fino a 60 cm al giorno. Cresce in quasi tutti i climi e ne esistono circa 1300 varietà, la specie di bambù utilizzata per la produzione tessile è il bambù Moso, viene coltivata da aziende agricole a conduzione familiare. La sua coltivazione non richiede alcun intervento antiparassitario o di concimazione. Una volta tagliato ricresce subito, e proprio per queste rapide tempistiche è più ecologico.

Materials: *together with wool and linen, we have chosen to add Bamboo. There are a number of reasons behind this choice: bamboo is incredibly fast growing, up to 60cm per day. The plant can be cultivated in almost any climate and there are over 1300 different varieties recorded. The bamboo used for use in the textile industry is the Moso variety, cultivated by a number of family-owned plantations. No pesticides or additional fertilisers are required for its successful cultivation. Once harvested, its re-growth is extremely rapid, it is thanks to these factors that it is the most ecologically sustainable bamboo variety.*

2

Caratteristiche del BAMBOO: ha coloritura lucida e brillante, simile alla seta ma più morbida e possiede qualità antibatteriche, oltre naturalmente all'assenza di inquinanti da pesticidi. Grazie alla sua lussuosa morbidezza, ai suoi materiali dolci e fluenti e soprattutto alla sua eco -sostenibilità, il bambù si è guadagnato l'ingresso nell'industria della moda.

La pianta del bambù ed il derivato filato è perfettamente sostenibile.

Characteristics of BAMBOO: *it produces a shiny, glossy thread similar to silk but softer. It has unique antibacterial properties as well as the complete absence of pollutants and pesticides. Thanks to its luxurious softness, its 'drapability' and above all to its ecological sustainability, bamboo has gained itself a foothold in the fashion industry. The bamboo plant, and the thread produced there-from is completely sustainable.*

3

Produzione del BAMBOO: Il processo di trasformazione del bambù in tessuto è un processo meccanico. Quello meccanico avviene attraverso la frantumazione delle parti legnose della pianta di bambù e utilizza enzimi naturali per rompere le pareti, spappolandole, in modo tale che le fibre naturali possano essere meccanicamente pettinate e filate. Questo è essenzialmente lo stesso eco-processo utilizzato per la produzione del tessuto per biancheria intima in lino o canapa.

Production of BAMBOO: *the process involved in transforming bamboo into textile is a purely mechanical process. The woody parts of the plant are broken up and with the addition of natural enzymes the cell walls are broken down. Following this process, the natural fibres can be manually combed and threaded. This is very similar to the ecologically friendly processes used in the creation of linen or hemp.*

4

Tecnica: è quella dell'HANDTUFTING, ogni singolo tappeto è un pezzo unico.

Armatura: in poliestere ad altissima resistenza, indeformabile.

Sottofondo: in lattice naturale, prevulcanizzato con effetto antiscivolo trasparente, traspirante e antibatterico.

Filati: filati di bambù, lana New Zealand, lino naturale 100%.

Technique: *Hand-tufted: each carpet is unique*

Coating: *in high-resistance polyester, impossible to deform.*

Base: *natural latex, pre-vulcanised with transparent anti-skid effect, breathable, antibacterial.*

Threads: *bamboo thread, pure New Zealand wool, 100% natural linen.*

tre D



TRE-D

I colori, il bassorilievo e le trame dei fili di lana, riportano l'idea del solco tracciato nella terra: quella terra che genera vita, emozioni, ricordi.

Tre-D non è solo un tappeto, ma rappresenta un manifesto che inneggia alla creatività, all'equilibrio della natura che se rispettata regola la nostra vita attraverso i ritmi biologici.

Una delle peculiari caratteristiche della collezione è la possibilità di creare tappeti speciali per dimensione e colore. L'azienda fornisce la possibilità di ottenere la simulazione a computer, per verificare l'effetto cromatico e il risultato finale del progetto. Disponibili due versioni tappeti. Uno tutto in lana e uno in bambù con parti in lino e lana.

The colours, the bass-relief and the textures of the woollen threads evoke the idea of the cultivated farmland: land which brings forth new life, stimulating emotions and memories. Tre-D is more than a simple carpet, it represents a celebration of creativity and the harmony of nature, which if respected, allows us to regulate our lives through following its biological rhythms.

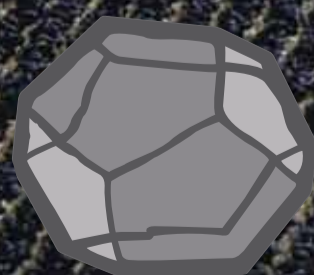
The collection also offers the possibility of creating carpets made to measure in colours of the customers' choosing.

The company can prepare a computer simulation of the final result, allowing customers to visualise the colour effects first hand.

Available in two versions: one in wool, and another in bamboo with sections in linen and wool.

design CARLO TINTI

2010

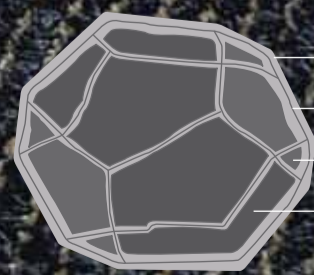


Dimensioni: Ø 180 cm, 230 cm e disponibile anche su misura

Materiali: lana

Dimensions: Available in 180 and 230 Ø, or upon request.

Materials: wool



1

2

3

4

Dimensioni: Ø 180 cm, 230 cm e disponibile anche su misura

Materiali: 1 bambù, 3 lino, 2/4 lana

Dimensions: Available in 180 and 230 Ø, or upon request.

Materials: 1 bamboo, 3 linen, 2/4 wool